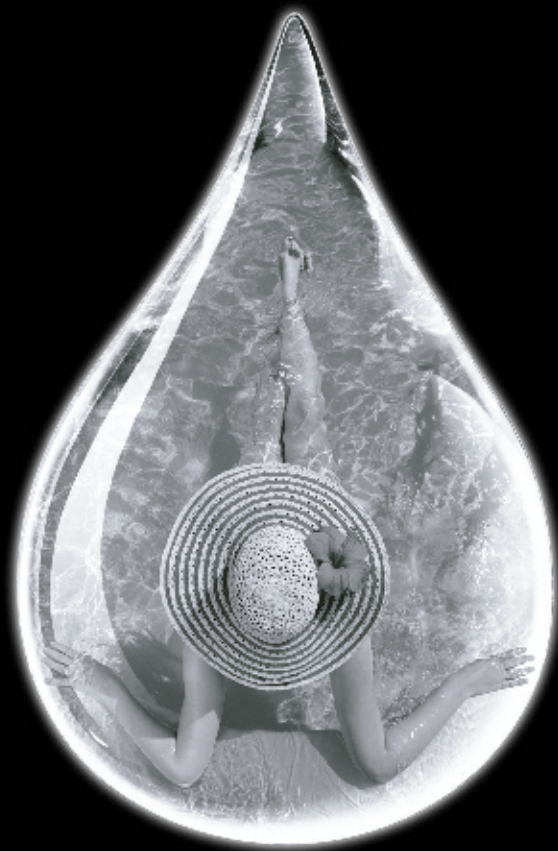


Thermecro Solar

Controlador Digital

Instalação e Manual de configuração



NCWG

Notas importantes

Parabéns pela aquisição do Thermecro sistema de aquecimento de piscina e Spa, o mais avançado da tecnologia solar, fabricado em Inglaterra sob as mais avançadas normas.

Para assegurar que o seu equipamento tenha uma longa vida, **por favor leia cuidadosamente este manual de instruções.**

Uma instalação defeituosa afetará a sua garantia. Não deite fora este manual, mantenha-o para futura referência.

Informação de segurança importante

- Consulte um electricista certificado
- Isole sempre o aparelho da corrente elétrica e feche o fornecimento de água antes de proceder a qualquer manutenção
- Desligue todos os aparelhos de piscina da corrente elétrica antes de ligar
- A unidade não pode estar submergida
- As crianças deverão ter sempre supervisão quando perto de água
- Não pode ser manuseado por pessoas com capacidade de movimentos, sensibilidade ou saúde mental reduzida ou com falta de experiência e conhecimento, a menos que tenham supervisão ou lhe tenha sido dada determinada instrução.

Especificações

Modelo: SR-DC

Classificação: 220V~250V 50/60Hz

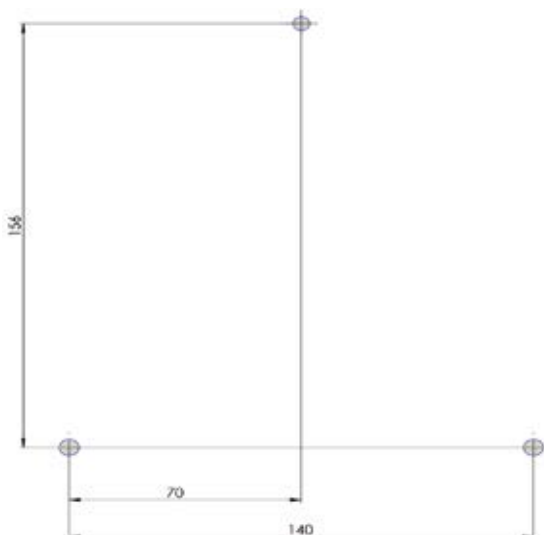
Este equipamento é aprovado pela CE.

Proteção Climática

O controlador digital tem de ser instalado dentro de um recinto ou construção à prova de intempéries.

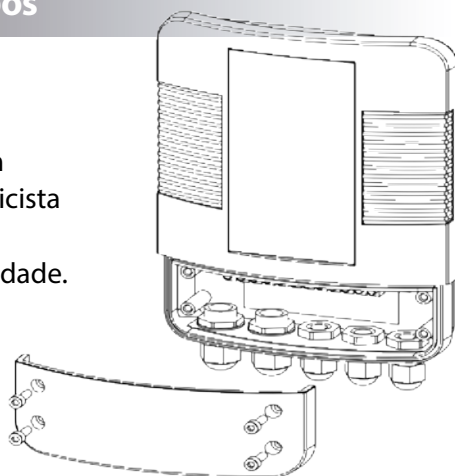
Montagem

Perfurações de montagem



Detalhes da ligação dos cabos

O equipamento tem de ser instalado de acordo com as normas e regulação do país/região. Este equipamento tem de ser instalado por um técnico electricista qualificado que entregue no final da instalação um certificado de conformidade.



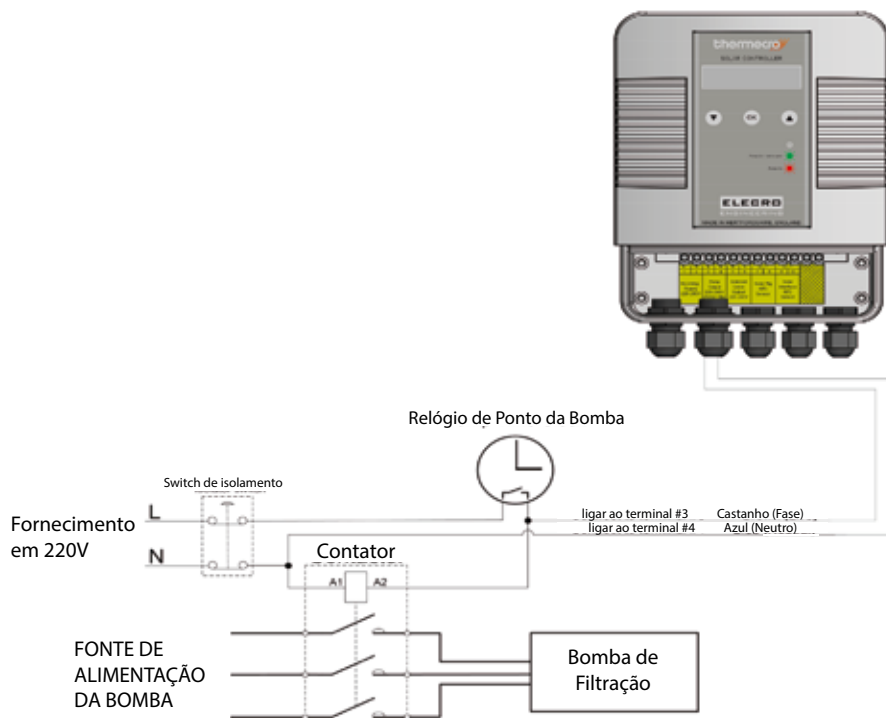
Remova os quatro parafusos de fixação e tampa para aceder ao terminal de conexão e ligar os cabos. Os cabos deverão ser inseridos nas entradas e ligados ao bloco do terminal, depois das ligações feitas aperte as porcas das entradas para fixação dos cabos.

L	N	L	N	L	N	~		~		
1	2	3	4	5	6	7	8	9	10	
Incoming Supply 220-250V		Filtration Pump Signal Out 220-250V 2Amp Max		Electronic Ball Valve Out 220-250V		Solar Array NTC Temp Sensor		Pool Interface NTC Temp Sensor		

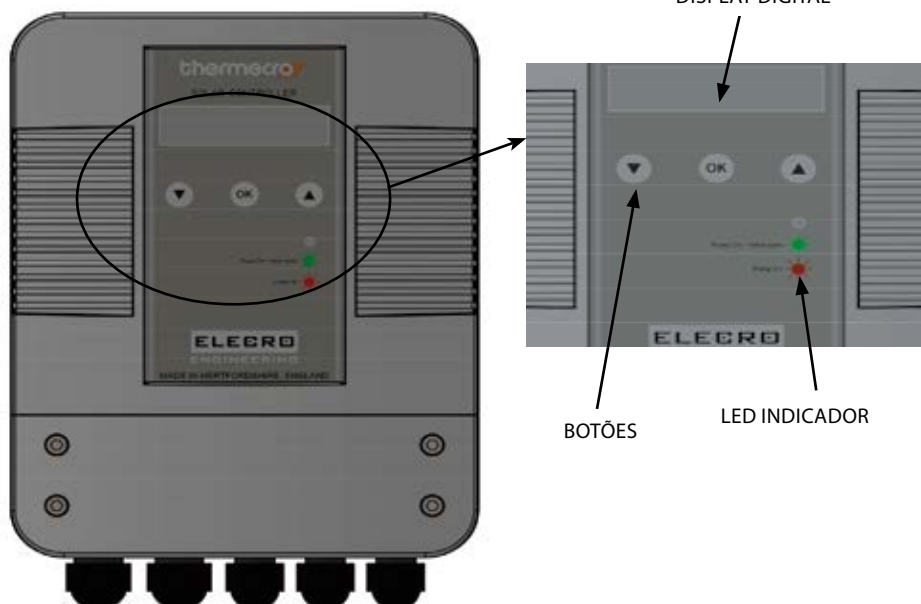
NOTA - O sinal de saída da bomba é um sinal apenas para se sobrepôr ao sinal do relógio e/ou do contactor que controla a bomba. **NÃO** ligue a bomba de filtração diretamente aos terminais 3 e 4 já que isso irá sobrecarregar o controlador e causar a sua falha.



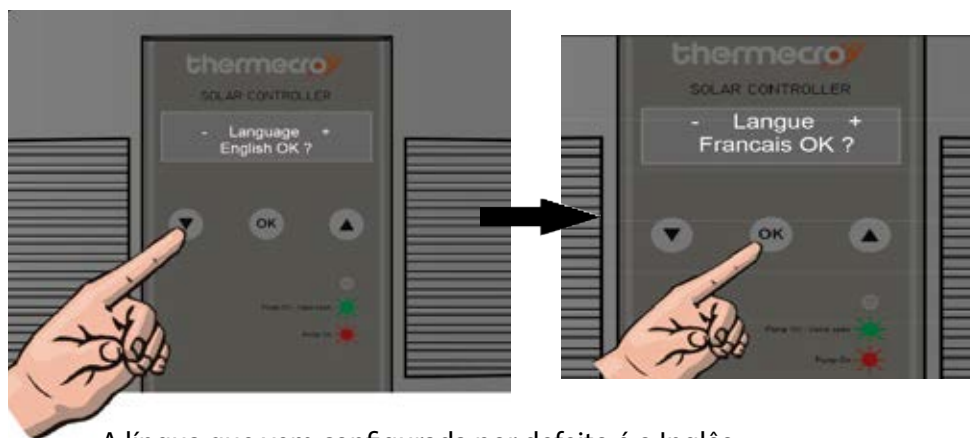
Diagrama de ligação



Visão Geral



Configuração da Linguagem



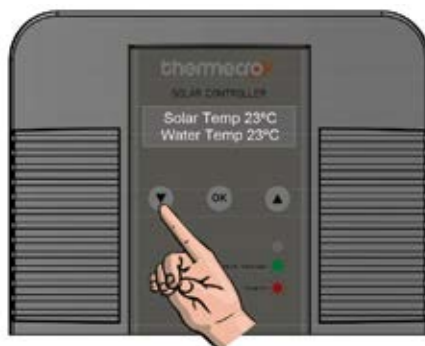
A língua que vem configurada por defeito é o Inglês.

Para mudar para outra língua, prima os botões ▲/▼ até encontrar a língua desejada, prima OK para a seleccionar e salve.

Modos de Configuração

O Controlador Digital exibe a temperatura solar da água e a temperatura da água da piscina. Há 4 modos de configuração do seu sistema solar:

- CONFIGURAR A TEMPERATURA DA ÁGUA
- LIGAR A TEMPERATURA POR DIFERENCIAL
- DESLIGAR A TEMPERATURA POR DIFERENCIAL
- SISTEMA CHEIO



Para escolher um modo, prima os botões ▲/▼ até o modo desejado se exibido de seguida prima OK para o seleccionar.

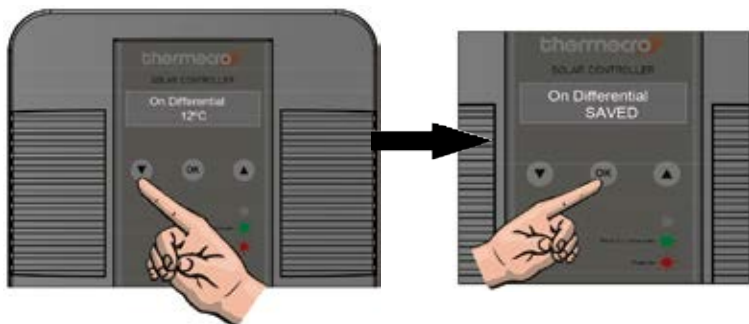
Configurar a Temperatura da Água



Use os botões ▲/▼ para seleccionar a temperatura da piscina pretendida, prima OK para a seleccionar e save.

NOTA - Sugerimos que determine a temperatura desejada no seu aquecedor tradicional (elétrico, gás, bomba de aquecimento) para 1°C ou 2°C abaixo da “configuração da temperatura da água” seleccionada. Isto assegurará o melhor desempenho possível do sistema.

Diferencial de Temperatura Ligado

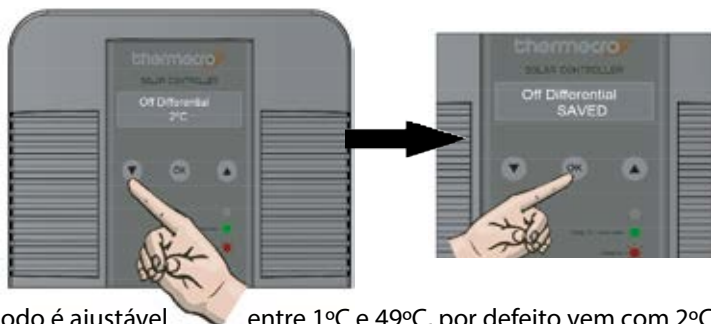


Este modo é ajustável entre 2°C e 60°C, por defeito vem com 10°C.

O "Diferencial Ligado (ON Differential)" é a diferença de temperatura entre a sua instalação solar Thermeco e a água da piscina. Quando o valor de "Diferencial Ligado" é atingido, a válvula eletrónica abre para deixar a água quente regressar à piscina. O "Diferencial Ligado" pode ser mudado para otimizar o processo de aquecimento de acordo com as condições climáticas ou outras influências externas, no entanto, sobre grande parte das circunstâncias quando o "Diferencial Ligado" está configurado para um valor entre os 10 - 12°C isso proverá um desempenho de aquecimento ideal para quase todas as estações e climas.

Para configurar o "On Differential Temperature" prima os botões ▲/▼ até aparecer o modo no Display e prima OK para seleccionar. Prima os botões ▲/▼ para definir a temperatura desejada e prima OK para salvar o valor na memória do Controlador.

Diferencial de Temperatura Desligado



Este modo é ajustável entre 1°C e 49°C, por defeito vem com 2°C.

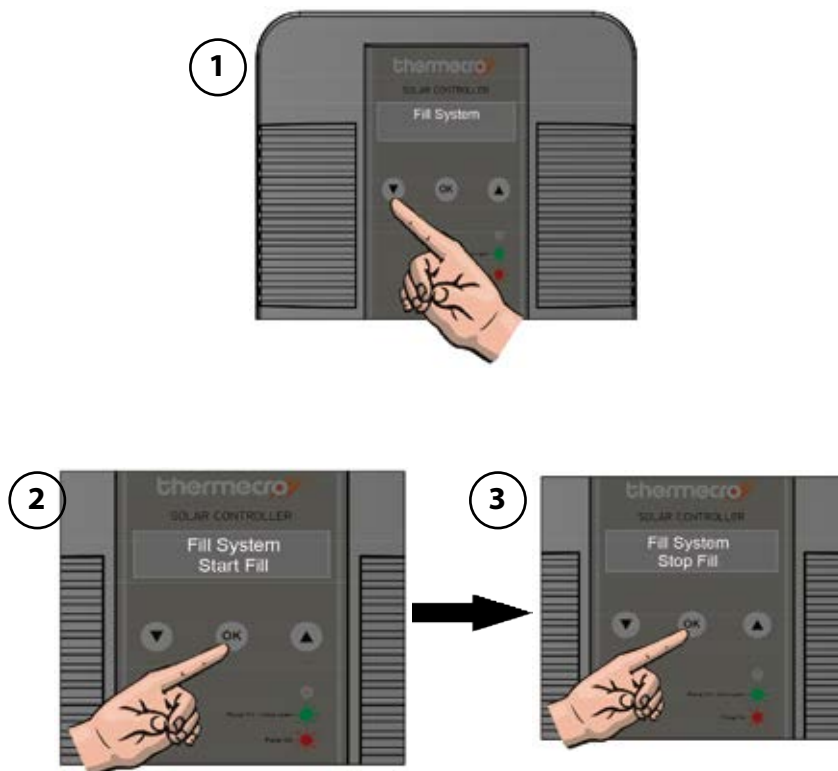
O "Diferencial Desligado (OFF Differential)" é a diferença de temperatura entre a sua instalação solar Thermeco e a água da piscina. Quando o valor de "Diferencial Desligado" é atingido, a válvula eletrónica fecha, permitindo que a instalação solar recomece o seu processo de aquecimento.

Sistema de Enchimento

Após completar a instalação do conjunto solar Thermecro e da **válvula de ligação**, é **necessário iniciar o enchimento do conjunto**.

Para encher o conjunto prima os botões ▲/▼ até aparecer o modo “Sistema de enchimento (Fill System)” no Display, prima OK que vai ligar a bomba de filtração e a válvula eletrónica (ON) (veja o diagrama 1 e 2).

Quando o conjunto estiver totalmente purgado de ar (i.e. não existem bolhas a entrar na piscina), prima OK novamente para seleccionar “Parar Filtração (Stop Fill)” o que **desliga a bomba de filtração e a válvula eletrónica (OFF)** (veja o diagrama 3)



Operação

O controlador digital Thermecro foi desenhado para ser utilizado com a válvula de ligação à piscina Thermecro para facilitar a recolha de calor vinda do painel solar, **da maneira mais eficaz possível.**

A temperatura da água do conjunto solar e a temperatura da água da piscina, são medidas em contínuo.

Quando a temperatura do conjunto solar está mais alta que a temperatura definida + **o diferencial de temperatura Ligado, o controlador abre a válvula de inox** para permitir que a água aquecida entre na piscina.

EXEMPLO:

Temperatura definida: 28°C

Diferencial Ligado (ON) = 10°C

A válvula abre quando a temperatura atingir os 38°C no painel

A válvula permanece aberta, enviando água quente para a piscina até que a temperatura atinja o valor definido, ou a temperatura do painel solar **desça abaixo do valor do Diferencial Desligado (OFF).**

EXEMPLO:

Temperatura definida: 28°C

Diferencial Desligado (OFF) = 2°C

A válvula irá fechar quando o valor de temperatura no painel atingir 30°C

Guia de Conformidade RoHS

A Elecro Engineering Limited, certifica que o controlador solar digital Thermecro está de acordo com a directiva RoHS 2011/65/EU referente às restrições de substâncias perigosas.

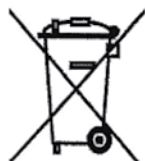
Desperdício de Material Eléctrico/Eletrônico

Este produto cumpre com a diretiva EU 2012/19/EU

Não coloque este equipamento no contentor de lixo geral

Este símbolo que está no equipamento ou na sua caixa indica que não deve ser tratado como lixo doméstico comum. Deve sim, ser colocado no ponto de reciclagem destinado a material elétrico e eletrónico.

Ao colocar o equipamento no ponto de reciclagem correto, vai ajudar a prevenir quaisquer potenciais consequências negativas para o meio ambiente e para a saúde publica que podem ser causadas por colocar num depósito que não é o correcto.



A reciclagem de materiais vai ajudar a manter os recursos naturais.

Para mais informações, por favor contacte o seu representante civil local, o serviço de resíduos públicos ou o distribuidor a quem comprou o equipamento.

Garantia

Este controlador digital tem garantia de 3 anos a partir da data de compra e cobre falhas na montagem e materiais.

O fabricante substitui ou repara, por sua conta as peças ou componentes avariados que sejam devolvidos para serem sujeitos a uma inspeção.

A prova de compra pode ser pedida. O fabricante não se responsabiliza no caso de incorreta instalação do equipamento, uso inadequado ou negligência.



Av. Pedro Álvares Cabral | Centro Empresarial Sintra Estoril V - Árm. E4
2710-692 Sintra | E: comercial@aquapta.com | T: +351 21 133 97 01

www.aquapta.com